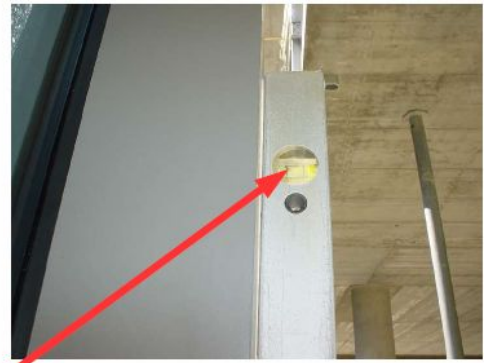




Fasádní sloupek není osazen svisle – oba na vzorku.



Fasádní sloupek není osazen svisle – přední.



Fasádní sloupek není osazen svisle – zadní.



Nekvalitně provedená montáž - deformace těsnění.



Plastové podložky nesmí být použity u nosných prvků.



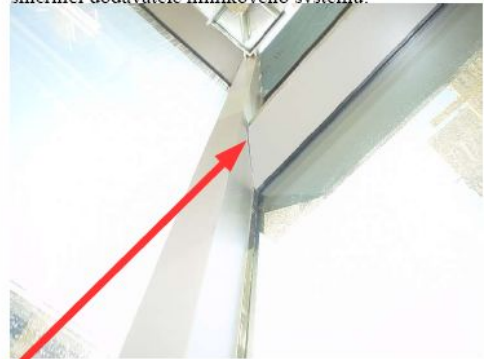
Spojení vnitřních těsnění není provedeno v souladu se směnicí dodavatele hliníkového systému.



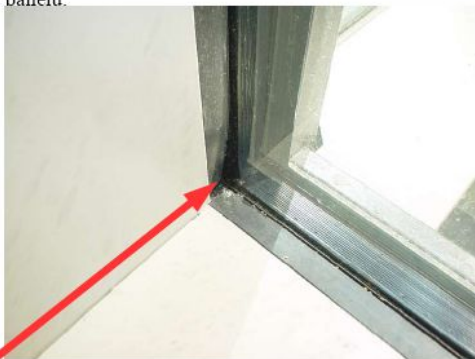
Netěsnost fasády – těsnění se nedotýká výplňového panelu.



Poškozená povrchová úprava fasádního sloupku.



Křivě nařezané či osazené příčnice fasády.



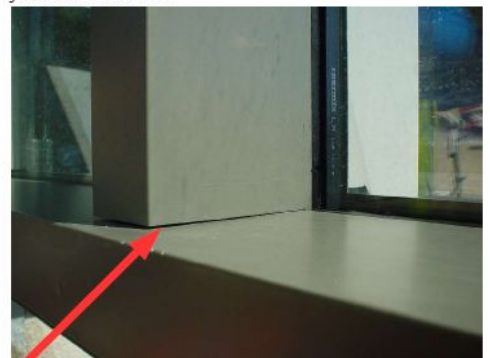
Spojení vnitřního těsnění není provedeno správně, konstrukce není paronepropustná.



V dodávce chybí rohový kus vnitřního těsnění!!!Kce není paronepropustná, vzduchotěsná a vodotěsná.



Chybí krytky dekorativního profilu včetně jeho fixace!!!!!!!!!!!!



Křivě nařezané či osazené příčnice fasády.





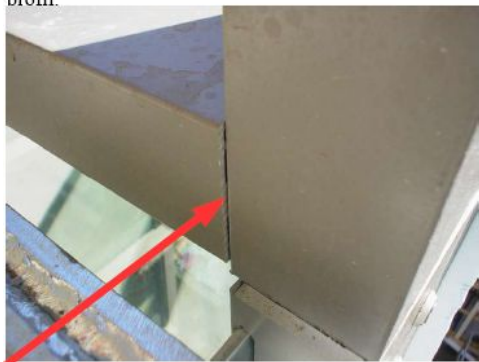
Křivě vyrobený či namontovaný příčnickový profil.



Nekvalitní montáž.



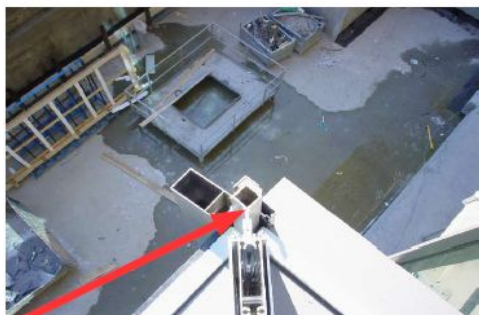
Mechanické jištění dekorativní lišty?



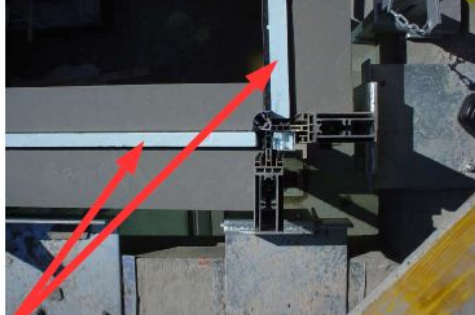
Hliníkové profily nelicují – špatná výroba či volba kombinace profilů, viditelná hrana řezu.



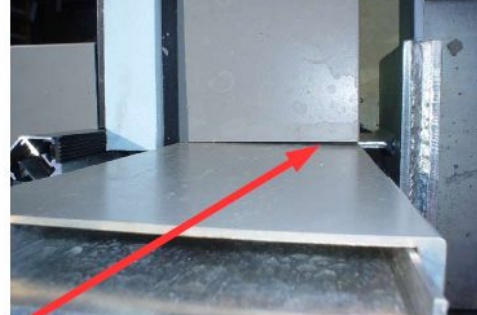
V detailu chybí řada systémových prvků hliníkového systému.



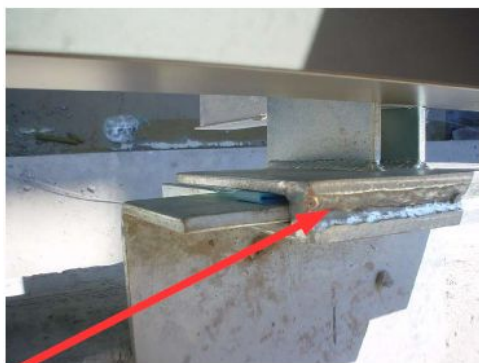
Tepelný most v rohovém profilu!!!!!!!!!!!!!!



Spojení dvou fasád není pod 90 stupni!!!!!!



Křivě osazená příčka či vyrobená.



Doporučujeme statickým výpočtem doložit únosnost svaru.



Přítlační lišty fasádního systému jsou provedeny nekvalitně, fasáda netěsní.



Detail spoje fasádních sloupků neobsahuje všechny komponenty fasádního systému.



Neodborně provedený výřez – doporučujeme frézovat.